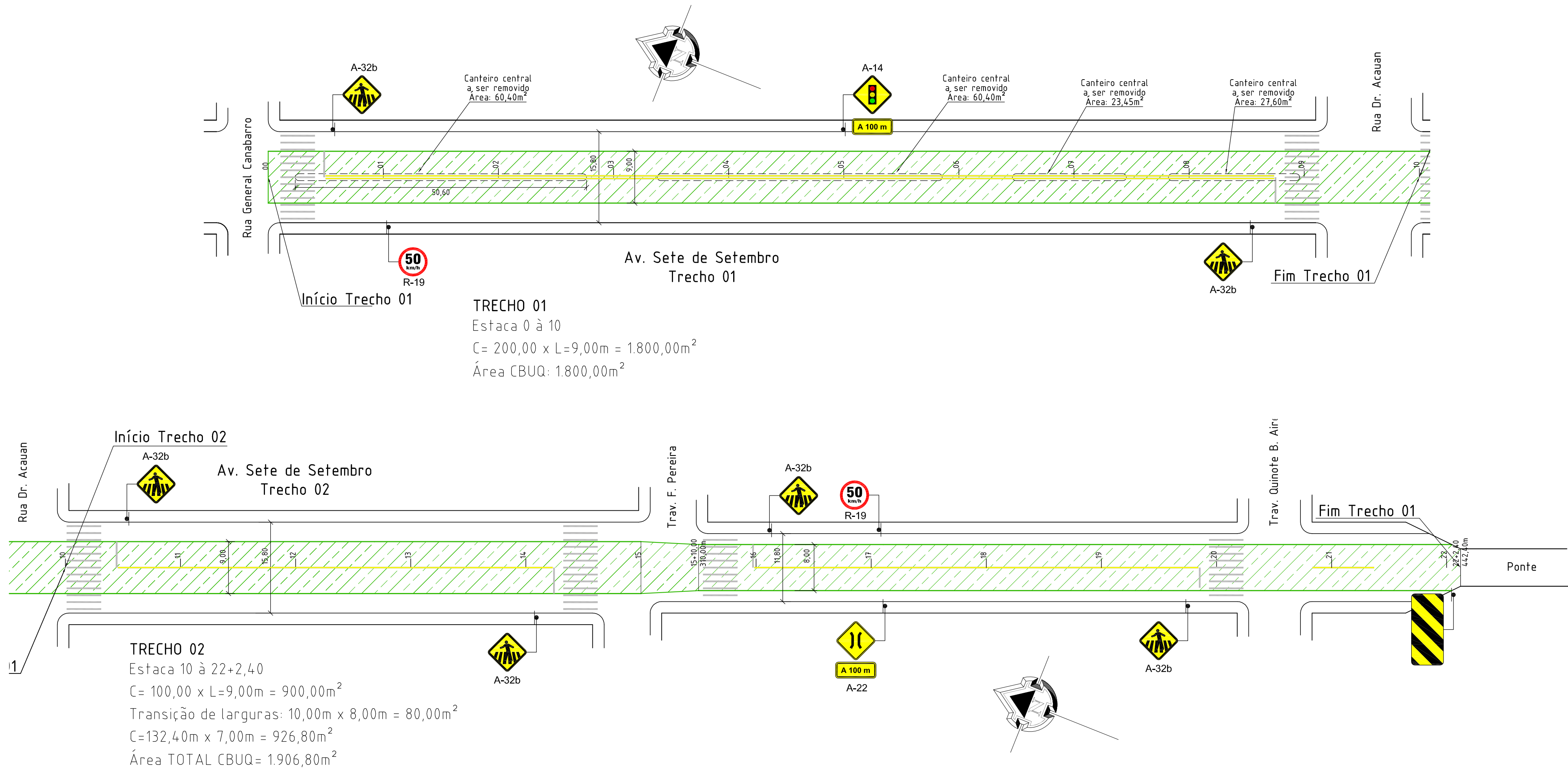


0F:\Prefeitura de Quaraí\Gadesul - Silmar.dwg

790x360mm



TIPO DE PAVIMENTAÇÃO

- ☒ CBUQ
☐ Pedra Irregular

PLUVIAL

- ☒ Existente
☐ À executar

Prefeitura
Municipal de

Quaraí

obra/serviço:
Qualificação de vias urbanas

local:
Av. 7 de Setembro

prancha:
Projeto de sinalização viária

extensão/área:	escala:	unidade:	data:	nº:
3.706,80m²	1/500	metro	Set/2015	04/05
proprietário:			responsável técnico:	



Ricardo Olavechea Gadret
prefeito municipal

Silmar S. de Melo
eng. civil crea/rs 126.804-d
Av. Artigas, 310 | Centro | Quaraí/RS | CEP 97560-000
(55) 3423.1001 | www.quaraí.rs.gov.br